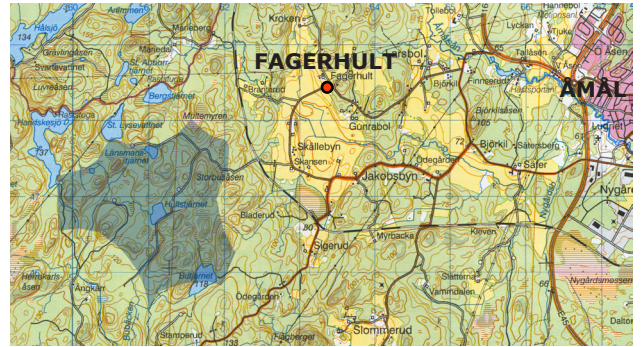


# FAGERHULT, Åmål



Ungefär så här kommer vyn bli från Fagerhult, Åmål i väst-sydvästlig riktning (238°). Alla tolv 200-meters-verken får inte rum på vidvinkelbilden. Eftersom koordinaterna inte är kända kan placeringen bli något annorlunda. Från kameran räknat är avståndet till närmaste verk 2.000 meter och 3.600 meter till det verk som ligger längst bort (vid Handskesjön).

Foto och fotomontage: Björn Carlén

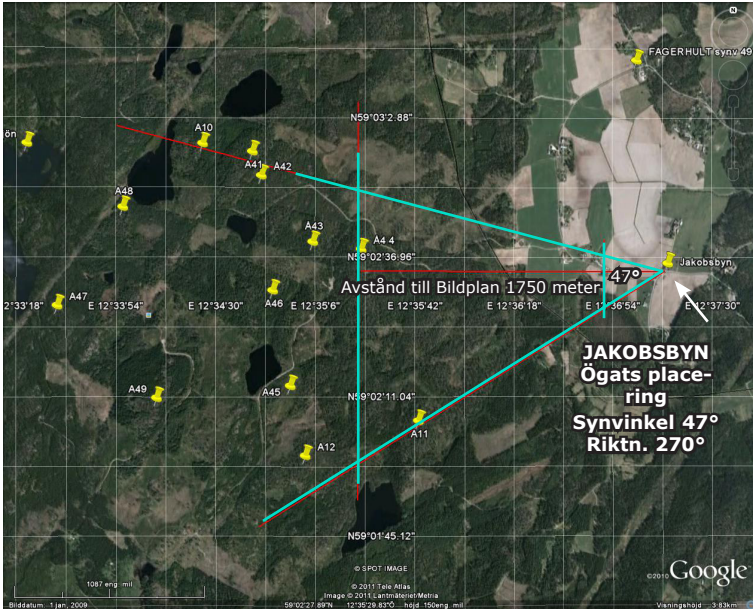


Om två vindkraftverk skymmer varandra har jag dragit isär dem något





# JAKOBSBYN, Åmål



Ungefär så här kommer vyn bli från Jakobssbyn, Åmål i västlig riktning (270°). Eftersom koordinaterna inte är kända kan placeringen bli något annorlunda på de tolv 200 meter höga verken. Från kameran räknat är avståndet till närmaste verk 1.700 meter och 3.520 meter till det verk som ligger längst bort (vid Handskesjön). De finns flera bostadshus som endast ligger 1.100 meter från närmaste verk.

*Foto och fotomontage: Björn Carlén*



Om två vindkraftverk skymmer varandra har jag dragit isär dem något

